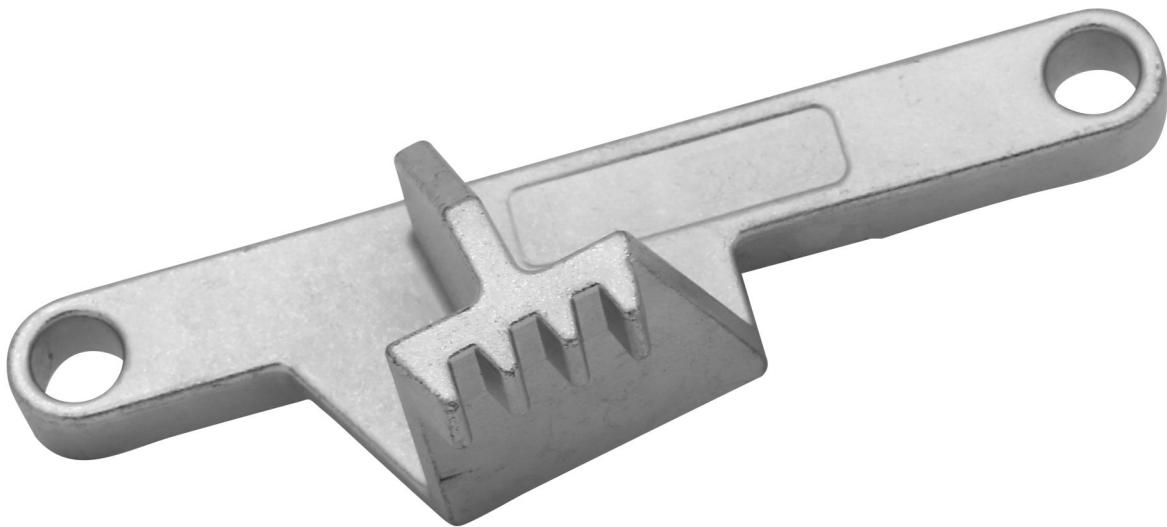


Tool Instruction Outil de maintien du volant

4328598R1

Tool Number: J-44643



0000432110

Figure 1. J-44643 – Outil de maintien du volant

Fonction

Outil essentiel pour empêcher le volant de tourner pendant l'entretien du moteur.

Application(s)

Moteur International[®] 6.6 2018

Cet outil peut être utilisé pour d'autres moteurs ou véhicules.

Application(s) (cont.)

! **AVERTISSEMENT:** Pour éviter des blessures corporelles ou mortelles, veuillez lire toutes les rubriques « Consignes de sécurité » dans le *Manuel d'entretien du moteur* ou le *Manuel de diagnostic du moteur*.



! **AVERTISSEMENT:** Pour éviter des dommages matériels, des blessures corporelles ou mortelles, garez le véhicule sur une surface horizontale rigide, arrêtez le moteur, serrez le frein de stationnement et calez les roues pour empêcher le véhicule de se déplacer dans les deux sens.

! **AVERTISSEMENT:** Pour éviter des blessures corporelles ou mortelles, portez toujours des lunettes de sécurité lors de l'entretien d'un véhicule.

! **AVERTISSEMENT:** Pour éviter des dommages matériels, des blessures corporelles ou mortelles, examinez l'outil avant de l'utiliser, afin de vous assurer qu'il ne présente pas de signes d'usure ou de dommages. Remplacez toutes pièces usées ou endommagées le cas échéant.

Tool Contents

Table 1

Image	Numéro de l'outil	Qté	Description
 0000432109	J-44643	1	Outil de maintien du volant
 0000160075	4328598R1	1	Mode d'emploi de l'outil

Instructions

REMARQUE: Veuillez consulter le portail d'entretien International® Service Portal™ au sujet d'éventuelles révisions de ce document.

1. Garez le véhicule sur une surface horizontale.
2. Placez le levier de vitesses en position de stationnement [P] ou au point mort [N] et serrez le frein de stationnement.
3. Tournez la clé de contact sur la position OFF (Arrêt).
4. Placez des cales aux roues.
5. Localisez et accédez au volant moteur. Reportez-vous au Manuel d'atelier approprié pour les instructions détaillées.
6. Effectuez la procédure. Reportez-vous au Manuel d'atelier approprié pour les instructions détaillées.
7. Retirez les cales bloquant les roues.

Précaution et entretien

- Veillez à ce que vos outils soient toujours propres et exempts de contaminants.
- Remplacez les éventuels composants endommagés.

Informations de contact

Si vous souhaitez commander des outils supplémentaires ou si vous avez besoin de pièces de rechange, reportez-vous au Catalogue des outils d'entretien de Navistar (Navistar Service Tool Catalog). Si vous avez des questions, des préoccupations ou des commentaires à formuler, veuillez contacter le Navistar Service Tool Support Center :

- Submit a Service Tool iKNow Case File (Soumettre un dossier d'outil d'entretien iKNow).
- Téléphone : 1-800-365-0088 (numéro gratuit).