

## Tool Instruction Harnais de programmation ACM

4328863R1

---

Tool Number: 12-801-01-18



0000477706

**Figure 1. Faisceau de programmation du module ACM 12-801-01-18**

### Fonction

Outil essentiel utilisé pour reflasher/reprogrammer le module de contrôle de post-traitement (ACM).

### Application(s)

Groupe motopropulseur intégré International® S13 2024 et moteur International® S13 2024. Des applications supplémentaires pour les véhicules peuvent s'appliquer.

## Application(s) (cont.)

**⚠ AVERTISSEMENT:** Pour éviter des blessures graves ou mortelles ou des dommages matériels, veuillez lire toutes les instructions de sécurité figurant dans la section « Consignes de sécurité » du *Manuel d'entretien du moteur* ou du *Guide des diagnostics du moteur*.



**⚠ AVERTISSEMENT:** Pour éviter des blessures graves ou mortelles ou des dommages matériels, garez le véhicule sur une surface horizontale plate, coupez le moteur, serrez le frein de stationnement et calez les roues pour empêcher le déplacement du véhicule dans l'un ou l'autre sens.

**⚠ AVERTISSEMENT:** Pour éviter les blessures corporelles potentiellement mortelles, portez toujours des lunettes de sécurité lors de l'entretien d'un véhicule.

**⚠ AVERTISSEMENT:** Pour éviter des blessures graves ou mortelles ou des dommages matériels, examinez l'outil avant de l'utiliser, afin de vous assurer qu'il ne présente pas de signes d'usure ou de dégradation. Remplacez toutes les pièces usées ou endommagées si nécessaire.

## Tool Contents

Table 1

Image	Numéro d'outil	Qté	Description
 0000477705	12-801-01-18	1	Harnais de programmation ACM
 0000160075	4328863R1	1	Instructions pour l'outil

### Outils additionnels requis

Lors de l'utilisation du faisceau de programmation du module ACM (12-801-01-18), les outils supplémentaires suivants sont nécessaires :

- EZ-Tech® avec périphérique d'interface compatible 500K (adaptateur VERT)
- Boîtier de programmation du module de commande (12-801-01-01)
- Logiciel de solutions de diagnostic de service (SDS)

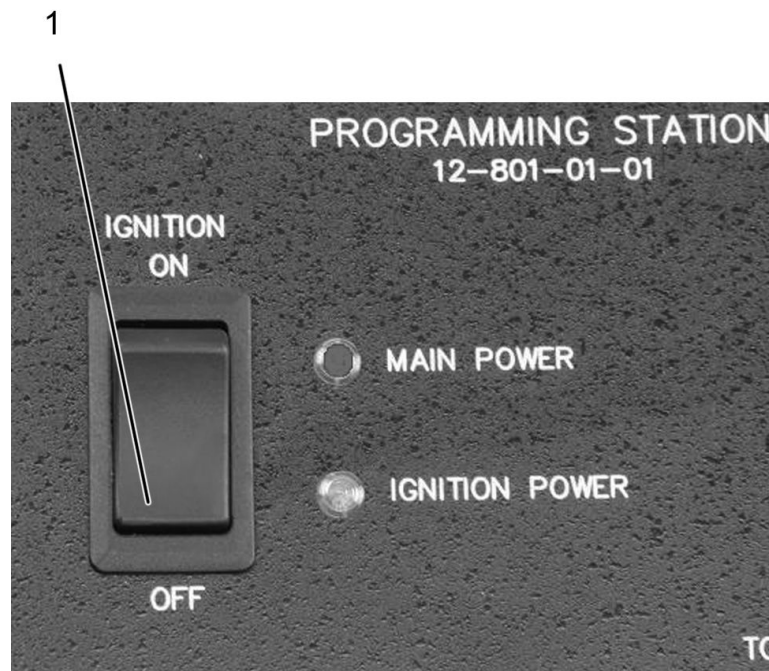
## Instructions

**REMARQUE:** Veuillez consulter le portail International® Service Portal<sup>SM</sup> au sujet d'éventuelles révisions de ce document.

Cette procédure est divisée en les tâches principales suivantes :

- Configurer le boîtier de programmation du module de commande : Étape 1–Étape 5
- Mettre à jour le boîtier de programmation du module de commande : Étape 6
- Débrancher le boîtier de programmation du module de commande : Étape 7– Étape 13

Configurer le boîtier de programmation du module de commande

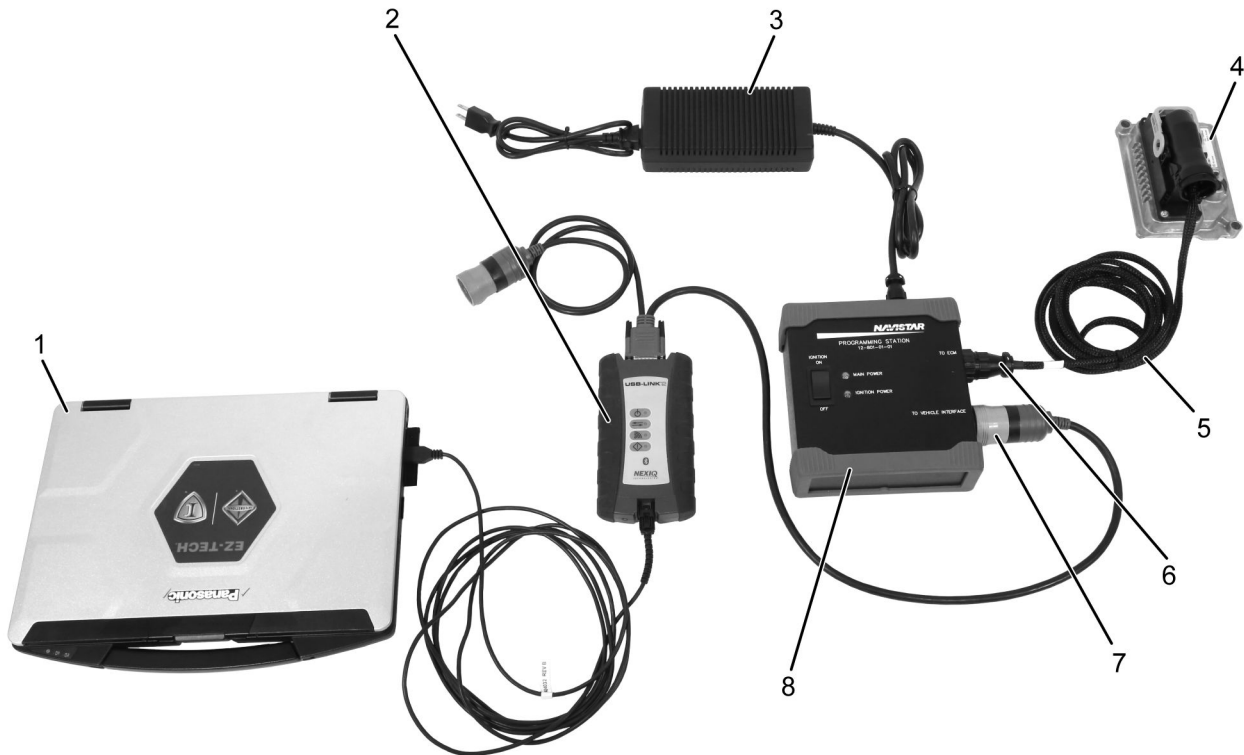


0000047110

**Figure 2. Commutateur d'allumage du boîtier de programmation du module de commande**

1. Commutateur d'allumage à OFF (Arrêt).

## Instructions (cont.)



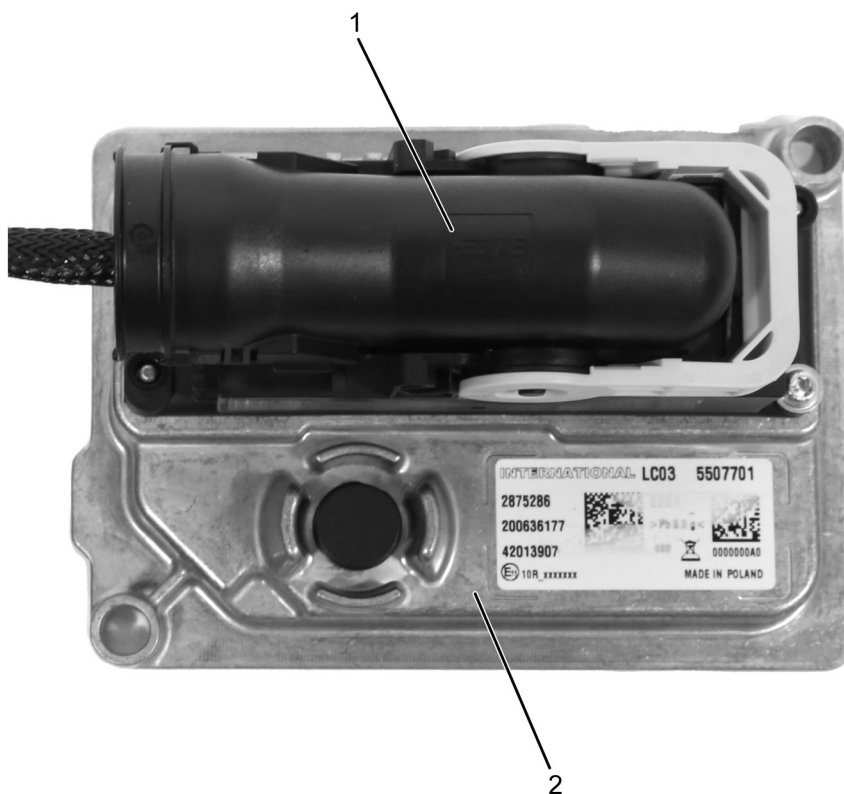
0000477708

**Figure 3. Connexions du boîtier de programmation du module de commande**

- |   |   |  |
|---|---|--|
| 1. EZ-Tech®                             | 5. Faisceau de programmation 12-801-01-18                               | 7. Port d'interface véhicule du boîtier de programmation du module de commande |
| 2. Dispositif d'interface               | 6. Port du module ECM du boîtier de programmation du module de commande | 8. Boîtier de programmation du module de commande (12-801-01-01)               |
| 3. Alimentation 12 volts (12-801-01-08) |   |  |
| 4. ACM                                  |   |  |

1. Appuyez sur le commutateur d'allumage (Figure 2, élément 1) sur le boîtier de programmation du module de commande (12-801-01-01) est sur la position OFF (Éteint).
2. Branchez le boîtier de programmation du module de commande (Figure 3, élément 8) à une source de courant CA à l'aide d'une alimentation 12 volts (Figure 3, élément 3) à une source de courant CA.
3. Connectez le faisceau de programmation du module ACM (Figure 3, élément 5), au port du boîtier de programmation du module de commande marqué TO ECM (Vers l'ECM) (Figure 3, élément 6).

## Instructions (cont.)

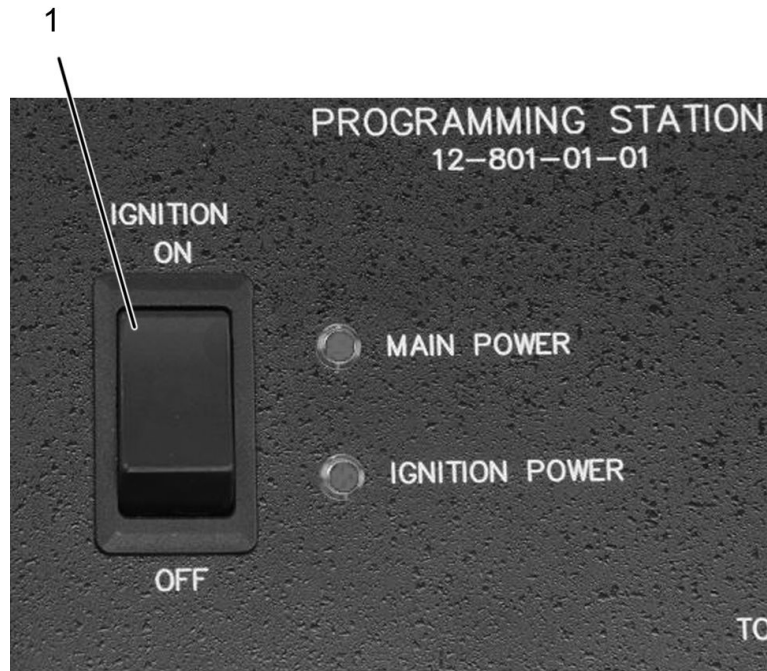


0000477709

**Figure 4. Connexion du faisceau de programmation ACM à l'ACM**

1. Harnais de programmation ACM    2. ACM
  4. Connectez l'extrémité opposée du faisceau (Figure 4, élément 1) à l'ACM (Figure 4, élément 2).
- REMARQUE: Un adaptateur VERT est nécessaire pour la compatibilité 500K.**
5. Connectez le périphérique d'interface (Figure 3, élément 2) au port du boîtier de programmation du module de commande étiqueté TO VEHICLE INTERFACE (Figure 3, élément 7) et à EZ-Tech® (Figure 3, élément 1).

## Instructions (cont.)



0000047108

**Figure 5. Commutateur d'allumage du boîtier de programmation du module de commande**

1. Commutateur d'allumage mis à ON
6. Appuyez sur le commutateur d'allumage (Figure 5, élément 1) sur le boîtier de programmation du module de commande (12-801-01-01) est sur la position IGNITION ON (moteur allumé).

### **Mettre à jour le boîtier de programmation du module de commande**

Avant de mettre à jour le module à l'aide du logiciel Service Diagnostic Solutions (SDS), assurez-vous que tous les équipements sont entièrement connectés.

7. À l'aide de SDS, mettez à jour le boîtier de programmation du module de commande :

### **Débranchez le boîtier de programmation du module de commande**

8. Une fois la programmation terminée, appuyez sur le commutateur d'allumage (Figure 2, élément 1) sur le boîtier de programmation du module de commande (12-801-01-01) est sur la position IGNITION OFF (moteur éteint).
9. Déconnectez le dispositif d'interface (Figure 3, élément 2) d'EZ-Tech® (Figure 3, élément 1).
10. Déconnectez le dispositif d'interface du module ECM (Figure 3, élément 2), du port du boîtier de programmation du module de commande marqué TO VEHICLE INTERFACE (à l'interface de véhicule) (Figure 3, élément 7). Stockez le dispositif d'interface pour être réutilisé.
11. Débranchez le faisceau de programmation ACM (Figure 3, élément 5) du Module de commande (Figure 3, élément 4).

## Instructions (cont.)

12. Installez l'ACM, s'il est retiré du véhicule (reportez-vous au manuel d'entretien approprié pour des instructions détaillées).
13. Déconnectez le faisceau de programmation du module ACM (Figure 3, élément 5), du port du boîtier de programmation du module de commande marqué TO ECM (Vers l'ECM) (Figure 3, élément 6). Stockez le faisceau de programmation ACM (Figure 3, élément 5) pour être réutilisé.
14. Débranchez le boîtier de programmation du module de commande (Figure 3, élément 8) de la source d'alimentation (Figure 3, élément 3).

## Entretien et maintenance

- Veillez à ce que vos outils soient toujours propres et exempts de contaminants
- Remplacez les composants endommagés.

## Coordonnées

Si vous désirez commander des outils supplémentaires ou si vous avez besoin de pièces de remplacement, reportez-vous au Catalogue des outils d'entretien de Navistar (Navistar Service Tool Catalog). Si vous avez des questions, des problèmes ou des observations à formuler, veuillez contacter le Centre d'assistance des outils d'entretien/réparation de Navistar :

- Envoyez un Dossier de cas iKNow concernant un outil d'entretien (Service Tool iKNow Case File).
- Téléphone : 1-800-365-0088 (sans frais).