

## Tool Instruction CABLEADO EXTERNO

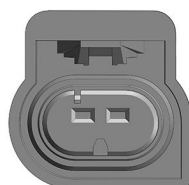
4328423R1

Tool Number: 12-006-01



0000404987

Figura 1. 12-006-01 – Cableado externo



0000405286

Figura 2. 12-006-01 – Vista del conector del cableado externo

## Propósito

Herramienta esencial que se utiliza para probar / diagnosticar diversos circuitos.

## Application(s)

Motor 2015 psi 8.8L

Pueden aplicar aplicaciones de motores / vehículos adicionales



**!** **ADVERTENCIA:** Para evitar daños materiales, lesiones personales y/o la muerte, lea todas las instrucciones de seguridad en la sección “Información de Seguridad” del *Manual de Servicio del Motor* o del *Manual de Diagnóstico del Motor*.

**!** **ADVERTENCIA:** Para evitar daños a la propiedad, lesiones personales y la muerte, estacione el vehículo sobre una superficie plana y apague el motor, aplique el freno de estacionamiento e instale las cuñas a las ruedas para evitar que el vehículo se mueva en ambos sentidos.

**!** **ADVERTENCIA:** Para evitar lesiones personales y/o la muerte, utilice siempre protección ocular al realizar tareas de mantenimiento.

## Tool Contents

Tabla 1

Imagen	Número de herramienta	Cant.	Descripción
 0000404988	12-006-01	1	Cableado externo
 0000160075	4328423R1	1	Instrucciones de la herramienta

## Instructions

**NOTA:** Por favor, consulte el Portal de Servicio<sup>SM</sup> de International<sup>®</sup> con respecto a cualquier posible modificación de este documento.

1. Consulte el manual de servicio / diagnóstico apropiado para obtener instrucciones detalladas.

## Información de contacto

Si desea pedir herramientas adicionales o necesita piezas de reemplazo, favor de consultar el Catálogo de herramientas de mantenimiento de Navistar. Si tiene preguntas, inquietudes o comentarios, por favor póngase en contacto con el Centro de servicio de herramientas de Navistar:

- Envíe un archivo de caso IKNOW de herramienta de servicio
- Teléfono: 800-365-0088 (número gratuito)