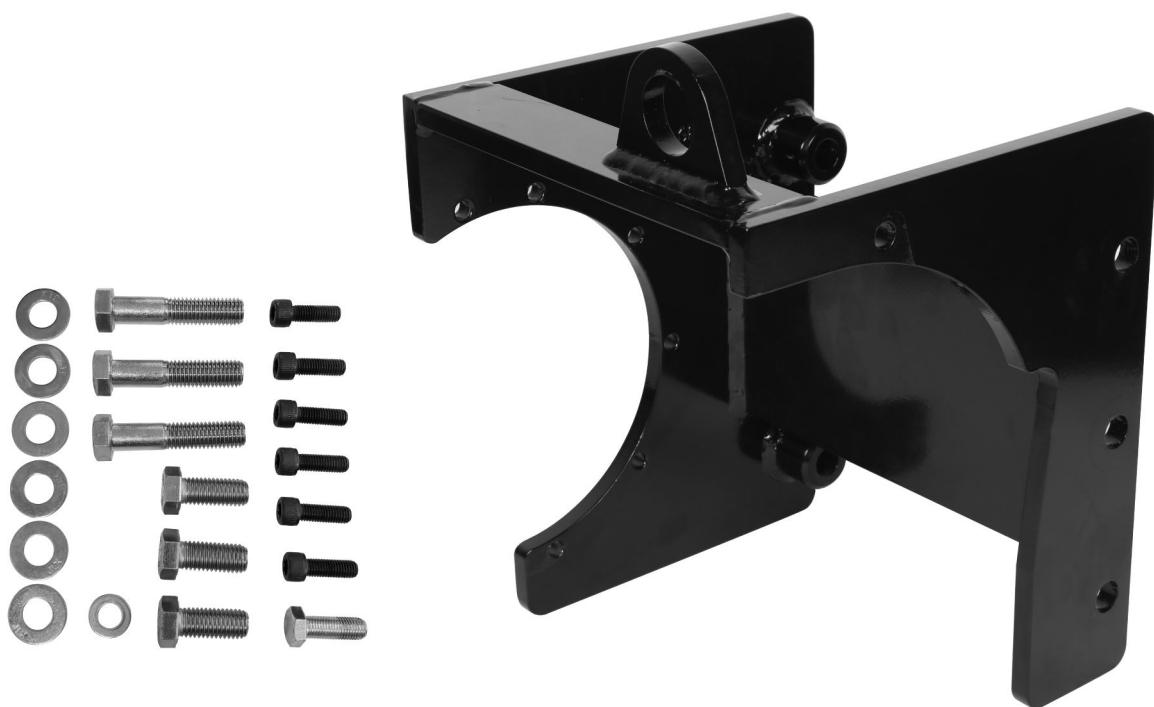


Tool Instruction

Placa de montaje de la caja de transferencia

4328709R1

Tool Number: 13-114-03



0000463306

Figura 1. 13-114-03 – Placa de montaje de la caja de transferencia

Propósito

Herramienta esencial utilizada para montar la caja de transferencia a un pedestal para motores.

Application(s)

International[®] Serie CV[™]

Application(s) (continúa)

! **ADVERTENCIA:** Para evitar lesiones personales y/o la muerte, o daños materiales, lea todas las instrucciones de seguridad en la sección Información de Seguridad del *Manual de Servicio del Motor* o del *Manual de Diagnóstico del Motor*.




! **ADVERTENCIA:** Para evitar lesiones personales y/o la muerte, o daños materiales, estacione el vehículo sobre una superficie plana y sólida, apague el motor, aplique el freno de estacionamiento e instale calces en las ruedas para evitar que el vehículo se mueva en cualquier dirección.

! **ADVERTENCIA:** Para evitar lesiones personales y/o fatales, utilice siempre protección ocular al realizar el mantenimiento de un vehículo.

! **ADVERTENCIA:** Para evitar lesiones personales y/o la muerte, o daños materiales, antes de usarla inspeccione la herramienta para detectar desgaste y daños. Reemplace todo componente desgastado o dañado según sea necesario.

Tool Contents

Tabla 1

Imagen	Número de herramienta	Cant.	Descripción
 <p>0000462883</p>	13-114-03	1	Placa de montaje de la caja de transferencia
 <p>0000462884</p>	13-114-03-01	1	Kit de tornillería
 <p>0000160075</p>	4328709R1	1	Instrucciones de la herramienta

Instructions

1. Consulte el manual de servicio apropiado para obtener instrucciones detalladas.

Cuidado y mantenimiento

- Mantenga las herramientas limpias y libres de contaminantes
- Reemplace cualquier componente dañado

Información de contacto

Si desea pedir herramientas adicionales o necesita piezas de reemplazo, consulte el Catálogo de herramientas de mantenimiento de Navistar. Si tiene preguntas, inquietudes o comentarios, póngase en contacto con el Centro de servicio de herramientas de Navistar:

- Envíe un archivo de caso iKNow de herramienta de servicio
- Teléfono: 800-365-0088 (número gratuito)